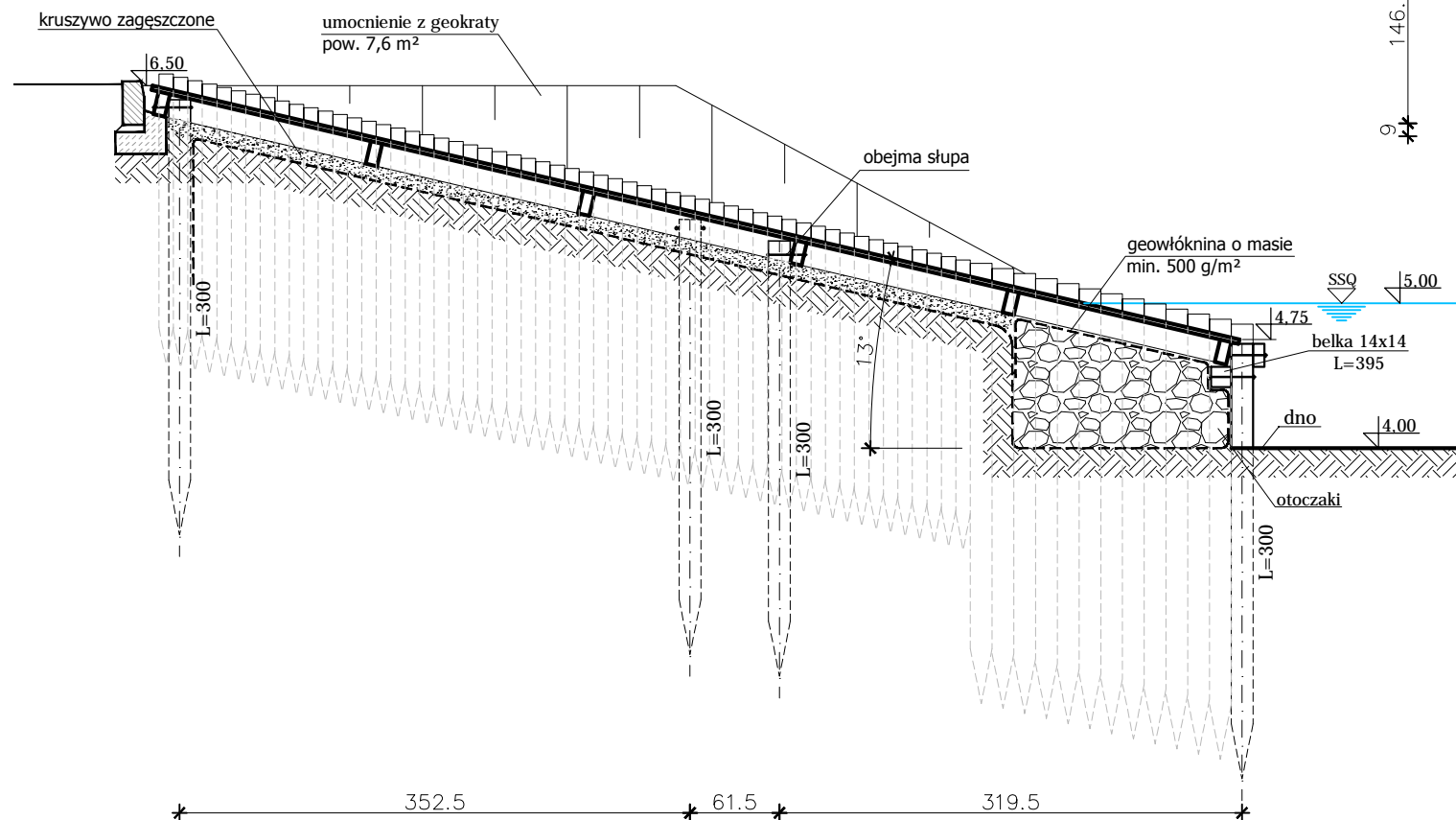
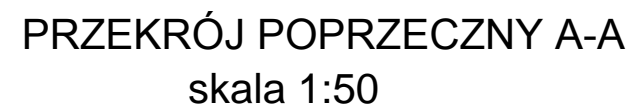


RZUT POZIOMY
skala 1:50
pow. 30,0 m²



<p>projekt:</p> <p>PRZYSTAŃ KAJAKOWA</p>			
<p>lokalizacja:</p> <p>działka nr ew. 35 obręb Kowalewice</p>			
<p>inwestor:</p> <p>Gmina Darłowo ul. Dąbrowskiego 4, 76 - 150 Darłowo</p>			
<p>rysunek:</p> <p>SLIP</p>		<p>data:</p> <p>lipiec 2016 r.</p>	
<p>projektował:</p> <p>mgr inż. Wiesław Ulatowski nr upr. UAN/8346/865/88</p>		<p>podpis:</p>	<p>skala:</p> <p>1:50</p>
<p>opracował:</p> <p>mgr inż. Paweł Ulatowski</p>		<p>podpis:</p>	<p>nr rysunku:</p> <p>5b</p>